

TEST RYBÁŘSKÝCH VĚDOMOSTÍ 2023 / 2024

1) Které z našich ryb patří tato hlava?



- a) Sumeček americký
- b) Sumec velký
- c) Sumeček africký
- d) Žádná varianta není správně

2) Ryba na obrázku se nazývá?



- a) Síh peleď
- b) Losos obecný
- c) Mník jednovousý
- d) Pstruh duhový

3) Ryba na obrázku se nazývá?



- a) Kapr obecný
- b) Karas obecný
- c) Amur bílý
- d) Jelec tloušť

4) Zvíře na obrázku se nazývá?



- a) Bobr evropský
- b) Ondatra pižmová
- c) Norek americký
- d) Kuna lesní

5) Rostlina na obrázku se nazývá?



- a) Rákos obecný
- b) Kotvice plovoucí
- c) Orobinec širokolistý
- d) Vodní moc kanadský

6) Na obrázku je zobrazeno?



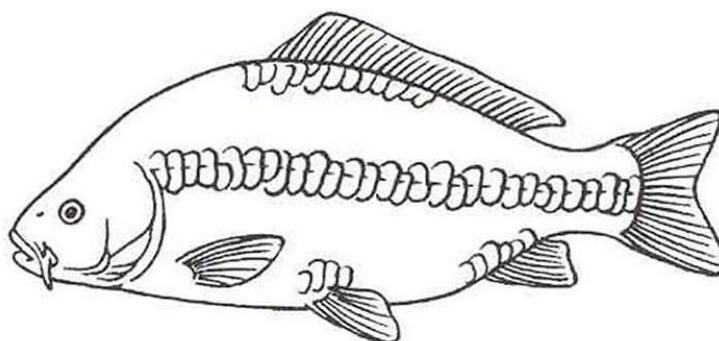
- a) Jikra před kulením
- b) Část plynového měchýře
- c) Rybí oko
- d) Naplněný rybí žaludek

7) Jak se nazývá síť, která je na obrázku?



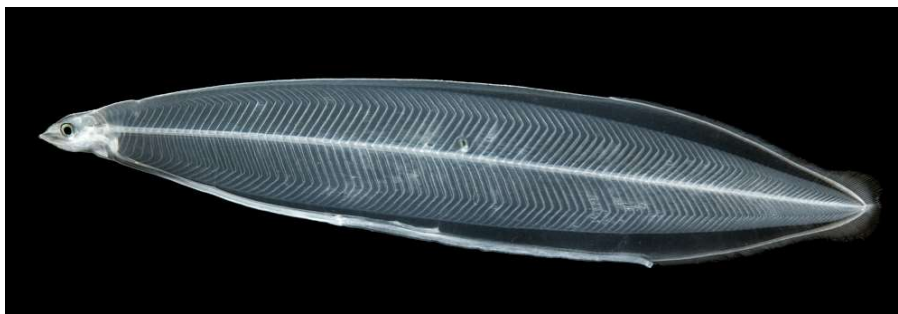
- a) Vrhací síť
- b) Nevod
- c) Průbní plot
- d) Čeřen

8) Který typ kapra je na obrázku?



- a) Kapr lysý
- b) Kapr šupinatý
- c) Kapr hladký
- d) Kapr řádkový

9) Čí larva je na obrázku?



- a) Sumce velkého
- b) Úhoře říčního
- c) Mníka jednovousého
- d) Mihule potoční

10) Vodní pták na obrázku se nazývá?



- a) Kormorán velký
- b) Volavka popelavá
- c) Čáp bílý
- d) Volavka bílá

11) Který slavný rybníkář je na obrázku?



- a) Jakub Krčín
- b) Josef Šusta
- c) Štěpánek Netolický
- d) Jan Dubravius

12) Jaká část rybího těla je na obrázku?



- a) Žaludek
- b) Žábry
- c) Prsní ploutve
- d) Požerákové zuby

13. Jeseterovitým rybám vyhovuje teplota vody?

- a) 5 – 10°C
- b) 8 – 18°C
- c) 18 – 28°C
- d) nad 30°C

14) Která z našich ryb může tzv. „troubit“?

- a) Okoun říční
- b) Kapr obecný
- c) Sumec velký
- d) Štika obecná

15. Ryby jsou organismy?

- a) Heteroceršní
- b) Exotermní
- c) Nanotermní
- d) Poikilotermní

16) Kolik chuťových a hmatových vousků má sumeček americký?

- a) Dva
- b) Čtyři
- c) Šest
- d) Osm

17. Síh peled' je původem z?

- a) Německa
- b) Itálie
- c) Španělska
- d) Bývalého SSSR

18) Tzv. psí zuby z našich ryb má?

- a) Štika obecná
- b) Candát obecný
- c) Okoun říční
- d) Okounek pstruhový

19. Plůdek lipana podhorního je?

- a) Modrý
- b) Zelený
- c) Bledý
- d) Červený

20) Váčkový plůdek lína obecného se značí jako?

- a) L_j
- b) L_0
- c) L_1
- d) L_2

21. Netoxická forma amoniaku ve vodě je?

- a) NH
- b) NH_3^+
- c) NH_2
- d) NH_4^+

22. Která z mihulí není parazitická?

- a) Mihule potoční
- b) Mihule říční
- c) Mihule mořská
- d) Žádná varianta není správně

23) Kolik kilogramů obilovin musí kapr obecný sežrat, aby 1kg přirostl?

- a) 1
- b) 4
- c) 6
- d) 10

24) Rybí krev má teplotu?

- a) Pod 10°C
- b) Pod 15°C
- c) Pod 20°C
- d) Dle teploty prostředí

25. Sumec velký se vytírá v?

- a) Únoru - březnu
- b) Dubnu - květnu
- c) Červnu - červenci
- d) Říjnu - listopadu

26) Největší jikru z našich ryb může mít?

- a) Kapr obecný
- b) Hlavatka obecná
- c) Štika obecná
- d) Mník jednovousý

27. Genotyp řádkového kapra je?

- a) Ssnn
- b) ssnn
- c) SsNn
- d) ssNN

28. Tzv. glochidium je?

- a) Vývojové stádium mlžů
- b) Vývojové stádium plžů
- c) Vývojové stádium raků
- d) Žádná varianta není správně

29) Průměrný výlovek kapra obecného z 1ha vody v ČR je?

- a) 100kg
- b) 200kg
- c) 450kg
- d) 850kg

30. Limitním prvkem pro růst vodních rostlin je?

- a) Dusík
- b) Fosfor
- c) Uhlík
- d) Žádná varianta není správně

