

TEST RYBÁŘSKÝCH VĚDOMOSTÍ 2024 / 2025

1) Které z našich ryb patří tato hřbetní ploutev?



- a) Střevlička východní
- b) Hořavka duhová
- c) Okoun říční
- d) Lipan podhorní

2) Ryba na obrázku se nazývá?



- a) Síh peled'
- b) Losos obecný
- c) Mník jednovousý
- d) Pstruh duhový

STŘEDNÍ ŠKOLA RYBÁŘSKÁ A VODOHOSPODÁŘSKÁ JAKUBA KRČÍNA, TŘEBOŇ

☎ +420 384 721 216

✉ info@ssrv.cz

📍 Táboritká 688, 379 01 Třeboň

[WWW.SSRV.CZ](http://www.ssrv.cz)

3) Ryba na obrázku se nazývá?



- a) Úhoř říční
- b) Sumec velký
- c) Mník jednovousý
- d) Bolen dravý

4) Zvíře na obrázku se nazývá?



- a) Bobr evropský
- b) Ondatra pižmová
- c) Norek americký
- d) Kuna lesní

5) Rostlina na obrázku se nazývá?



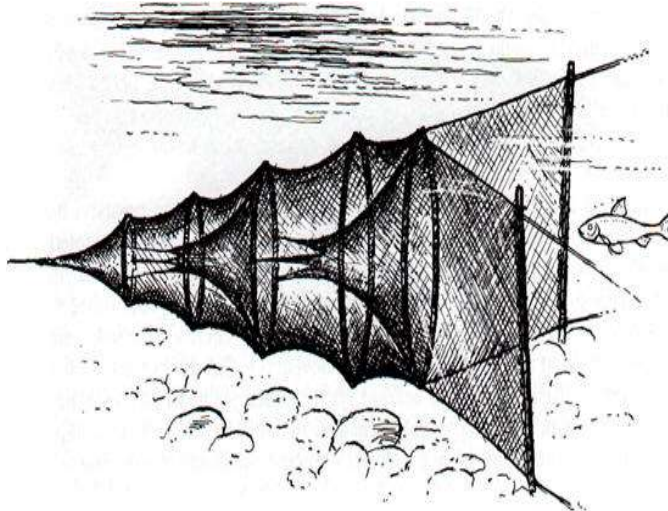
- a) Rákos obecný
- b) Kotvice plovoucí
- c) Orobinec širokolistý
- d) Vodní moc kanadský

6) Ze kterých ryb je získán tento kaviár?



- a) Kaprovité
- b) Jeseterovité
- c) Štikovité
- d) Lososovité

7) Jak se nazývá rybářské náčiní, která je na obrázku?



- a) Vrhací síť
- b) Vězenec
- c) Keser
- d) Čeřen

8) Který slavný rybníkář je na obrázku?



- a) Jakub Krčín
- b) Josef Šusta
- c) Štěpánek Netolický
- d) Jan Dubravius

STŘEDNÍ ŠKOLA RYBÁŘSKÁ A VODOHOSPODÁŘSKÁ JAKUBA KRČÍNA, TŘEBOŇ

☎ +420 384 721 216

✉ info@ssrv.cz

📍 Táboritká 688, 379 01 Třeboň

www.ssrv.cz

9) Jaká část rybího těla je na obrázku?



- a) Žaludek
- b) Žábry
- c) Prsní ploutve
- d) Požerákové zuby

10) Pták na obrázku se nazývá?



- a) Kormorán velký
- b) Volavka popelavá
- c) Čáp černý
- d) Potápka roháč

STŘEDNÍ ŠKOLA RYBÁŘSKÁ A VODOHOSPODÁŘSKÁ JAKUBA KRČÍNA, TŘEBOŇ

☎ +420 384 721 216

✉ info@ssrv.cz

📍 Táboritská 688, 379 01 Třeboň

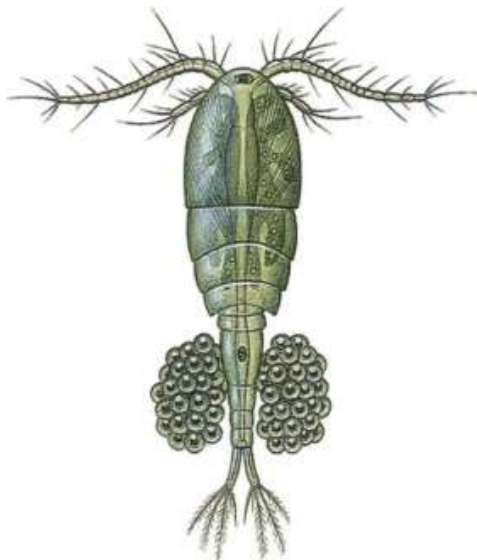
[WWW.SSRV.CZ](http://www.ssrv.cz)

11) Který velmi známé vodní dílo je na obrázku?



- a) Rybník Svět
- b) Rybník Rožmberk
- c) ÚN Orlík
- d) ÚN Slapy

12) Do jaké skupiny patří tento velmi častý zástupce zooplanktonu?



- a) Buchanky
- b) Perloočky
- c) Vířníci
- d) Artémie

13) Která z našich ryb nemá hřbetní ploutev?

- a) Kapr obecný
- b) Sumec velký
- c) Úhoř říční
- d) Candát obecný

14) Která z našich ryb může tzv. „troubit“?

- a) Okoun říční
- b) Kapr obecný
- c) Sumec velký
- d) Štika obecná

15) Která z následujících ryb není u nás původní?

- a) Sumec velký
- b) Síh maréna
- c) Candát obecný
- d) Parma obecná

16) Kolik chuťových a hmatových vousků má sumeček americký?

- a) Dva
- b) Čtyři
- c) Šest
- d) Osm

17) Která z našich ryb nemá žádné šupiny?

- a) Sumec velký
- b) Úhoř říční
- c) Mník jednovousý
- d) Okoun říční

18) Tzv. psí zuby z našich ryb má?

- a) Štika obecná
- b) Candát obecný
- c) Okoun říční
- d) Okounek pstruhový

19) Amur bílý je původem z řeky?

- a) Labe
- b) Dunaj
- c) Amur
- d) Žádná varianta není správně

20) Váčkový plůdek lína obecného se značí jako?

- a) L_j
- b) L₀
- c) L₁
- d) L₂

21) Odkud pochází tzv. koi kapr?

- a) USA
- b) Evropa
- c) Japonsko
- d) Austrálie

22) Které z uvedených rostlin patří mezi tzv. vyšší vodní rostliny?

- a) Řasy
- b) Sinice
- c) Rákosiny
- d) Žádná varianta není správně

23) Kolik kilogramů obilovin musí kapr obecný sežrat, aby 1kg přirostl?

- a) 1
- b) 4
- c) 6
- d) 10

24) Rybí krev má teplotu?

- a) Pod 10°C
- b) Pod 15°C
- c) Pod 20°C
- d) Dle teploty prostředí

25) Latinský název *Coregonus albula* znamená?

- a) Lipan podhorní
- b) Síh malý
- c) Štika obecná
- d) Hlavatka obecná

26) Největší jikru z našich ryb může mít?

- a) Kapr obecný
- b) Hlavatka obecná
- c) Štika obecná
- d) Mník jednovousý

27) Hustota vody je nejvyšší při?

- a) 2,96 °C
- b) 3,98 °C
- c) 4,91 °C
- d) Žádná varianta není správně

28) Okoun říční má na boku?

- a) 3 – 5 pruhů
- b) 6 – 7 pruhů
- c) 6 – 10 pruhů
- d) 8 – 12 pruhů

29) Průměrný výlověk kapra obecného z 1ha vody v ČR je?

- a) 100kg
- b) 200kg
- c) 450kg
- d) 850kg

30) Která z těchto ryb pečuje o své potomstvo?

- a) Štika obecná
- b) Candát obecný
- c) Tolstolobik bílý
- d) Lín obecný

